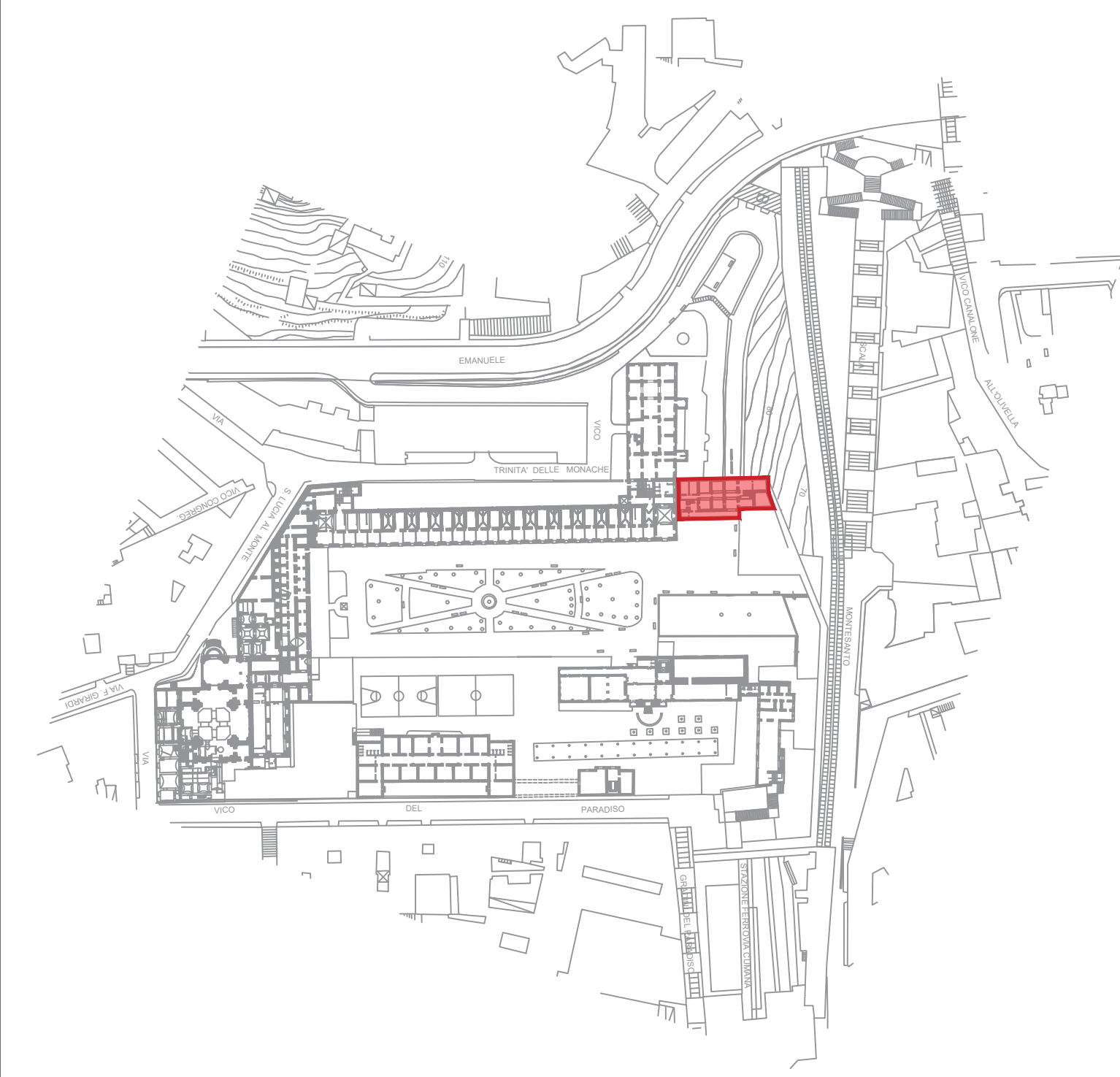
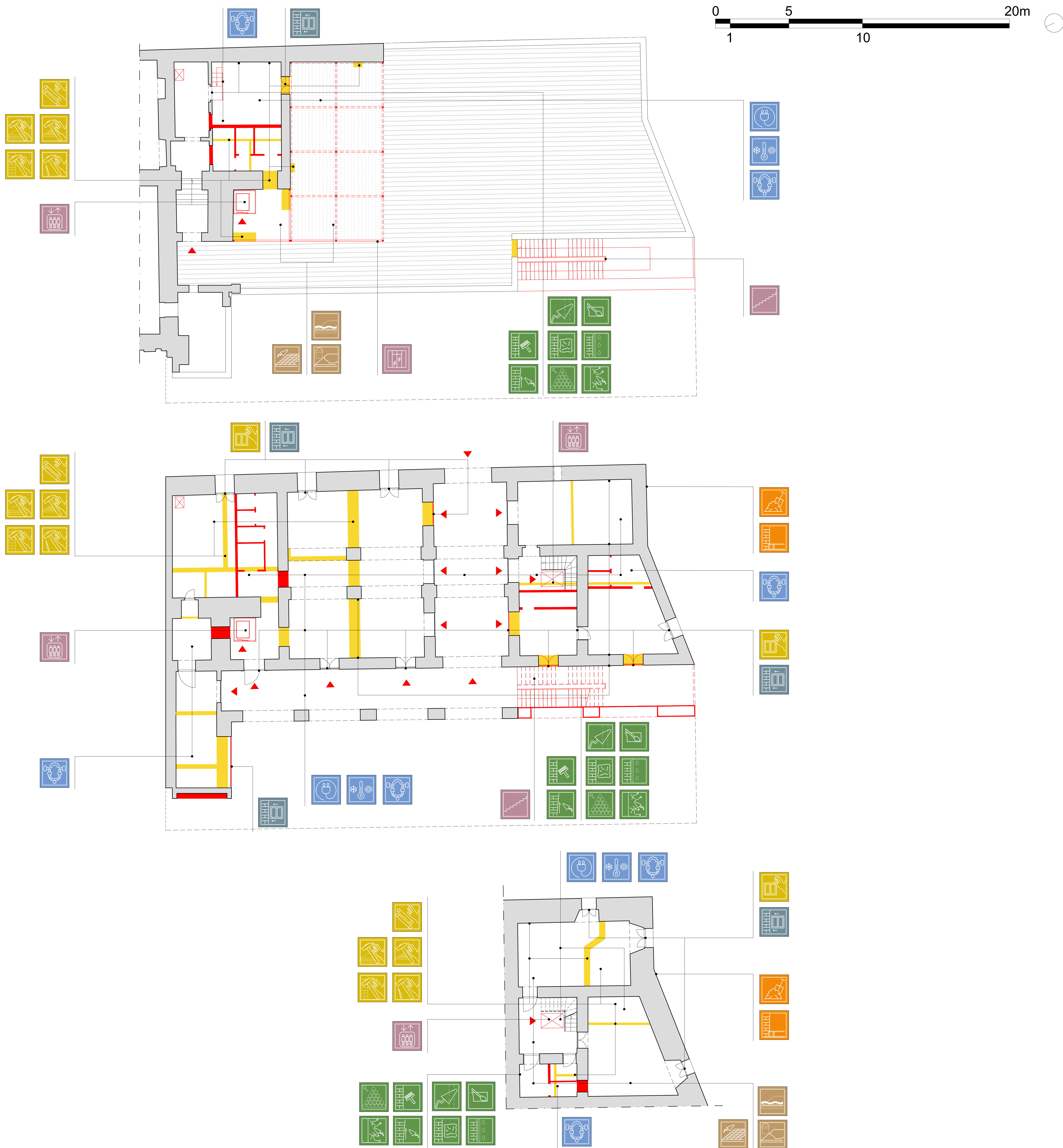


| LEGENDA INTERVENTI | | |
|-------------------------|--|--|
| <div></div> | Demolizioni | |
| <div></div> | Ricostruzioni | |
| Capitolo Sottocap. | | |
| ELENCO DEGLI INTERVENTI | | |
| OPERE EDILI | DEMOLIZIONI | <div></div> Demolizione di massetti di malta, calcestruzzi magri, gretonati e simili, di qualsiasi spessore (...). |
| | | <div></div> Demolizione di pavimenti e rivestimenti interni od esterni quali piastrelle, mattoni in granglia di marmo, e simili (...). |
| | | <div></div> Demolizione di tramezzatura |
| | | <div></div> Spicconatura accurata d'intonaci |
| | | <div></div> Rimozione di infissi e porte |
| | | <div></div> Rimozione di impianti o elementi impropri |
| | TRATTAMENTI PARAMENTI, INTONACI, INTEGGIATURE | <div></div> Trattamento antisale specifico per murature, da applicare prima del rinzafo antisale su superfici umide sia verticali che orizzontali e volte (...). |
| | | <div></div> Consolidamento di supporti decoesi e sfarinati, in pietra sia di natura silicatica che calcarea e di manufatti in genere (...). |
| | | <div></div> Preparazione di parametri murari in pietra. Preparazione di parametri murari in pietra mediante spazzolatura manuale o meccanica per eliminare totalmente i vecchi intonaci (...). |
| | | <div></div> Rincoccatura ed appiombatura di vecchie murature di pietrame e/o mattoni precedentemente stonacate, da realizzarsi con malta a base di calce idraulica (...). |
| | | <div></div> Messa in opera di intonaco traspirante realizzato con malta di pura calce idraulica (...). |
| | | <div></div> Messa in opera di intonaco deumidificante macroporoso traspirante su murature soggette a umidità di risalita per capillarità, con malta a base di calce (...). |
| | | <div></div> Messa in opera di strato di finitura con intonaco traspirante composta da malta ad altissima porosità e traspirabilità a base di pura calce idraulica naturale (...). |
| | | <div></div> Tinteggiatura di superfici esterne o interne con pittura a base di grassello di calce stagionato da 24-36 mesi (...). |
| | VESPAI | <div></div> Scavi e rinterrì a mano all'interno di edifici o in zone ristrette |
| | | <div></div> Formazione di vespaio areato da realizzare mediante il posizionamento, su un piano preformato, di casseri a perdere modulari in polipropilene (...). |
| | PAVIMENTI E COPERTURE | <div></div> Massetto di sottofondo isolante |
| | | <div></div> Fornitura e collocazione di nuova pavimentazione |
| | | <div></div> Realizzazione di nuova impermeabilizzazione |
| | INFISSI | <div></div> Nuovi infissi in acciaio e vetro con portelloni esterni in legno |
| | COLL. VERT. | <div></div> Ascensori |
| | PART. VERT. | <div></div> Nuova scala in acciaio |
| | CHIUSURE | <div></div> Realizzazione di nuovo spazio coperto (bar/caffetteria) con struttura in acciaio e vetro |
| IMPIANTI | <div></div> Impianti elettrici | |
| | <div></div> Impianti termici e condizionamento | |
| | <div></div> Impianti idrico-sanitari | |



Edificio C1

|  <p>Comune di Napoli Ass. Trasformazione Urbana e Politiche dell'Abitare Servizio Rigenerazione Urbana sostenibile e Beni comuni</p> |  | | | | | | | | | | | | | | | | | | | | | | | | | |
|--|---|-------------|---------|-------------|---------|-----------|--------------------------------|--|--|--|--|----------|---------------|--|--|--|-----------|---|--|--|--|-----------|---|--|--|--|
| <p>PROGETTAZIONE DI FATTIBILITÀ TECNICA ED ECONOMICA ED ESECUTIVA, COMPLESSIVA DI RILIEVI E INDAGINI, DELLA VERIFICA DI VULNERABILITÀ SISMICA, DELLA DIAGNOSI ENERGETICA, DELLA DIREZIONE DEI LAVORI E COORDINAMENTO DELLA SICUREZZA IN FASE DI PROGETTAZIONE ED ESECUZIONE DELL'INTERVENTO DENOMINATO "COMMUNITY HUB - INCUBATORE DI CITTADINANZA CIVILE, COMPLESSO DELLA SS. TRINITÀ DELLE MONACHE"</p> | | | | | | | | | | | | | | | | | | | | | | | | | | |
| <p align="right">CIG: A0329F0F1 CUP: B0F1E900910006</p> | | | | | | | | | | | | | | | | | | | | | | | | | | |
|  | | | | | | | | | | | | | | | | | | | | | | | | | | |
| <p align="center">PROGETTO DI FATTIBILITÀ TECNICA ECONOMICA</p> | | | | | | | | | | | | | | | | | | | | | | | | | | |
| <p>Responsabile del Progetto:</p> | <p align="right">arch. ROBERTA NICCHIA</p> | | | | | | | | | | | | | | | | | | | | | | | | | |
| <p>Coordinatore prestazioni specialistiche - Progetto di restauro</p> <p>CGA Studio associato di architettura, grafica e design C.A.R.A. e G. GUARANDINO</p> <p>Arch. Ennio Canella Arch. Vincenzo Guadagno design team arch. Andrea Iacolino</p> | <p>Progettazione degli spazi aperti e del paesaggio</p> <p>STUDIO MAYAN architects and landscape architects</p> <p>Studio MAYAN s.r.l. Arch. Paes. Maura Cabranjo Arch. Andria Piccola design team arch. Claudia Di Martino</p> | | | | | | | | | | | | | | | | | | | | | | | | | |
| <p>Progetto strutturale e geologia, CSP, verifica sismica</p> <p>GMN Engineering Ingegneria e Architettura</p> <p>Ing. Alessandro Ciccarelli Arch. Giovanni De Nicola Geol. Giuseppe Rega Ing. Federica Petrongaro</p> | <p>Progetto impianti e diagnosi energetica</p> <p>ENERGISTING Energy Services & Technology</p> <p>Consulting srl Ing. Luigi Passarella Arch. Giuseppe Capuzzo</p> | | | | | | | | | | | | | | | | | | | | | | | | | |
| <p>Rilievi</p> | <p>Archeologia</p> <p align="right">Prof. Antonio De Simone</p> | | | | | | | | | | | | | | | | | | | | | | | | | |
| <p>iscid</p> <p><i>Integrated and Sustainable Design srl</i> Ing. Antonio Iannelli Ing. Antonio Salzano design team arch. Daniele Tesone</p> | <p>Progettazione acustica</p> <p align="right">Ing. Roberto Canella</p> <p>Dottore forestale</p> <p align="right">Dott. Fr. Giuseppe Cardello</p> | | | | | | | | | | | | | | | | | | | | | | | | | |
| <p align="center">IPOTESI DI RIFUNZIONALIZZAZIONE - ESECUTIVO C1</p> | | | | | | | | | | | | | | | | | | | | | | | | | | |
| <table border="1"> <thead> <tr> <th>ESORDISSE</th> <th>PAGE</th> <th>DESCRIZIONE</th> <th>PROFICI</th> <th>REVISIONE</th> </tr> </thead> <tbody> <tr> <td colspan="5">TRMO - PFTE - PARC- 04 _ REV00</td> </tr> <tr> <td>CONSEGNA</td> <td colspan="4">FEBBRAIO 2025</td> </tr> <tr> <td>REVISIONE</td> <td colspan="4">-</td> </tr> <tr> <td>REVISIONE</td> <td colspan="4">-</td> </tr> </tbody> </table> | | ESORDISSE | PAGE | DESCRIZIONE | PROFICI | REVISIONE | TRMO - PFTE - PARC- 04 _ REV00 | | | | | CONSEGNA | FEBBRAIO 2025 | | | | REVISIONE | - | | | | REVISIONE | - | | | |
| ESORDISSE | PAGE | DESCRIZIONE | PROFICI | REVISIONE | | | | | | | | | | | | | | | | | | | | | | |
| TRMO - PFTE - PARC- 04 _ REV00 | | | | | | | | | | | | | | | | | | | | | | | | | | |
| CONSEGNA | FEBBRAIO 2025 | | | | | | | | | | | | | | | | | | | | | | | | | |
| REVISIONE | - | | | | | | | | | | | | | | | | | | | | | | | | | |
| REVISIONE | - | | | | | | | | | | | | | | | | | | | | | | | | | |